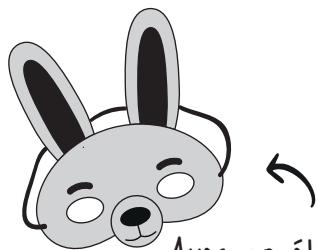
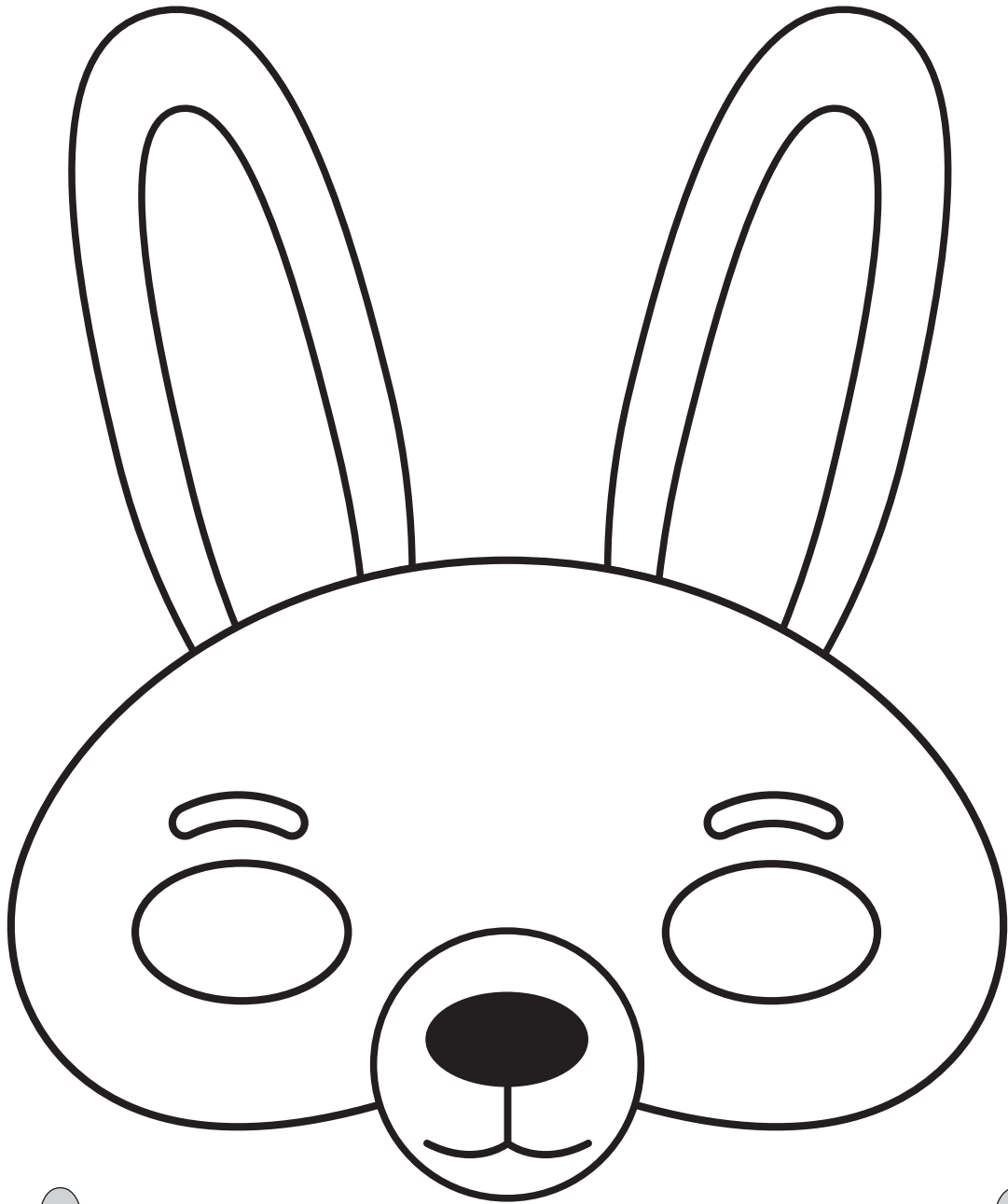
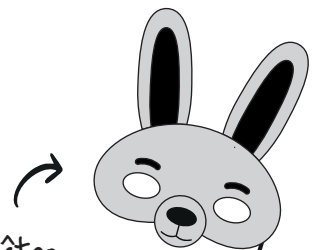


Le Masque Lapin



Avec un élastique



Avec un bâton

Colorie le lapin aux couleurs de ton choix et découpe le (avec un adulte si besoin).
N'oublie pas de découper les yeux !

Ensuite, en fonction de ce que tu trouveras à la maison, tu peux agraffer un élastique ou coller ton masque sur un bâton.